



fundeert beleid



Atlas van ZZP'ers

nieuw zelfstandig ondernemerschap in beeld

Het Onderzoek

Een Black Box?

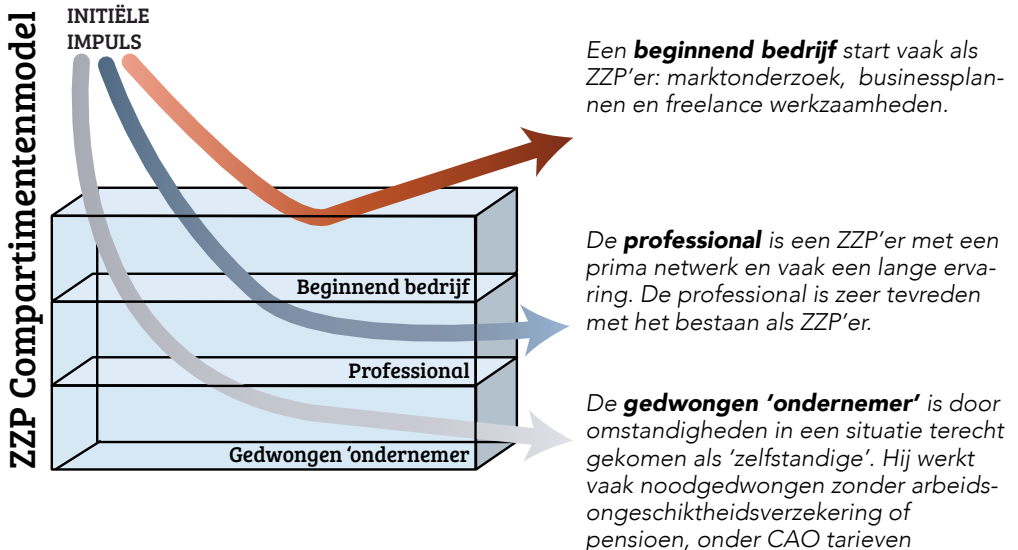
Het aantal ZZP'ers neemt nog steeds toe. Dat is ongeveer alles wat we weten op lokale en regionale schaal. We kennen de buitenkant van de zpp blackbox, maar weten niet precies wat er in zit.

Werk en inkomen

Over hun werk en inkomen weten we bijvoorbeeld weinig. Een deel van de ZZP'ers werkt op dit moment niet full-time. zij kunnen overleven dankzij andere inkomsten in hun huishouden. Deze ZZP'ers vormen een aanzienlijke arbeidsreserve. Daarnaast wordt vermoed dat een deel van de ZZP'ers onder het minimuminkomen werkt (er zijn immers geen minimumtarieven). Er schuilt hier veel verborgen armoede.

Sectoren, spreiding en ondernemerschap

Maar ook voor de hand liggende vragen als "Wat is de verdeling over de sectoren?" en "Waar wonen ze en waar werken ze?" zijn belangrijk. Misschien nog belangrijker: zijn het ondernemers, vlak voor het moment dat ze 'echt' gaan groeien tot een bedrijf met medewerkers en een eigen onderkomen of zijn het eigenlijk 'werknemers' zonder baas, die bij gebrek aan banen in loondienst voor zichzelf zijn begonnen?



Huisvesting

Het is voor overheden ook van belang te weten of ze een huisvestingsvraag hebben, welke vestigingscriteria relevant zijn (snel internet of een paardenbak naast de boerderij)? Binnen welke sectoren zullen ZZP'ers in aantal snel toenemen als de economie aantrekt? Welke zullen snel doorgroeien naar een bedrijf met medewerkers en welke ZZP'ers zullen snel weer een vaste baan zoeken?

Uw Resultaat

Het resultaat is een fundament voor beleid, een signalering van hoopvolle ontwikkelingen maar ook risicoinschattingen waardoor beleid een realistisch kader krijgt.

Economie en innovatie

Waar mogelijk zullen er indicatoren worden opgeleverd voor de economische bijdrage en de bijdrage aan innovaties. Een belangrijk deel van deze groep werkt binnen de topsector Creatieve Industrie. Een ander belangrijk deel van deze groep is door deindustrialisatie en globalisering zelfstandig geworden, dergelijke zelfstandigen vormen kiemen voor nieuwe bedrijven.

Dynamiek op de arbeidsmarkt

Dynamiek van ZZP'ers wordt in kaart gebracht, daarbij gaat het om:

- de uitstroom naar (eigen) bedrijven,
- de groep die zich handhaaft als ZZP'er
- het terugvallen op bijstandsniveau

Schuldsanering

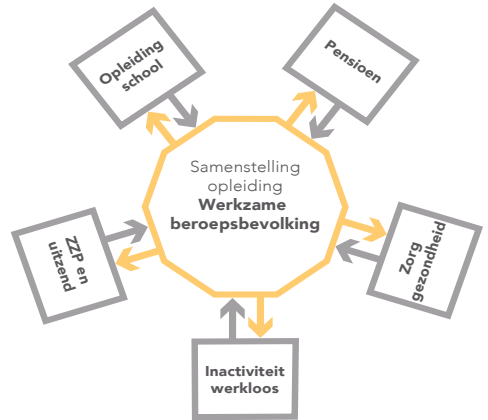
Een deel van de ZZP'ers maakt gebruik van schuldsanering of achtergestelde leningen van gemeentelijke kredietbanken. We kunnen een risicoanalyse maken van de populatie in een regio.

Duurzame relatie met eigen panel

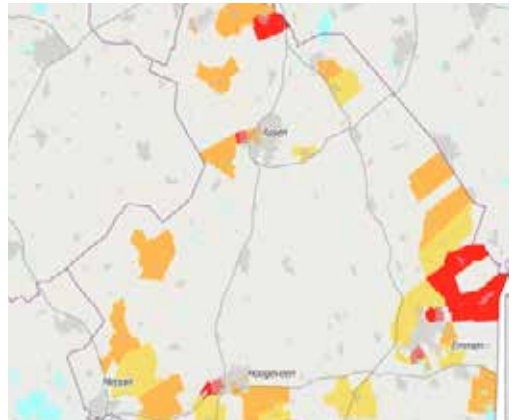
Het CAB richt een ZZP panel in:

- als klankbord voor beleid,
- als signaleringsinstrument.

Het panel wordt vanuit de gemeente of provincie gefaciliteerd.



Een dynamisch model van de arbeidsmarkt met daarin de plaats van ZZP'ers.



Aan de hand van de per onderzoek gemaakte kaarten kunnen we de ruimtelijke concentratie van ZPP'ers per cluster of in % van werkgelegenheid tonen.

CAB Groningen

Het CAB is een onderzoeks- en adviesbureau. Inhoudelijk zijn we gericht op arbeidsmarkt en ontwikkelingen in de regionale economie. We doen onderzoek naar de werkgelegenheid, evaluatie van re-integratieactiviteiten en monitoring van beleid (instrumenten). We ontsluiten data en informatie met behulp van websites rond de aansluiting tussen onderwijs en arbeidsmarkt. We adviseren bij de voorbereiding en formulering van nieuwe beleidsdoelstellingen. Bij invoeringstrajecten en het opbouwen en onderhouden van netwerken staan we garant voor de uitvoering van het projectmanagement.

Daarbij hebben de onderzoekers en adviseurs van het CAB een breed palet aan diensten tot hun beschikking.

CAB onderzoek en arbeidsmarktstudies

Het CAB heeft inmiddels een aantal relevante studies verricht. Hieronder een kleine opsomming.

2014 ZZP'ers in Drenthe

Een onderzoek in Drenthe naar:

- De positie van ZZP'ers in sector, aantal en locatie
- Motivatie en achtergronden van ZZP'ers
- Behoeften van ZZP'ers (ondersteuning en beleidsmogelijkheden)
- De economische waarde van de ZZP'ers als bijdrage aan een flexibele schil in de arbeidsmarkt
- Het innovatief vermogen van ZZP'ers.

2011-2012 Arbeidsmarktverkenning regio Groningen-Assen

Kansen en risico's voor de arbeidsmarkt in de regio Groningen-Assen: inzicht in huidige arbeidsmarkt, relevante ontwikkelingen en SWOT-analyse.

2010 ZZP'ers in krimpregio Noord Groningen

2008 -2013 Arbeidsmarktverkenning Gelderland

Een terugkerend kwalitatief en kwantitatief onderzoek naar de Gelderse arbeidsmarkt met een discrepantieanalyse van de arbeidsmarkt.

2008 - 2012 Noordelijke Arbeidsmarkt Verkenning (NAV)

Een terugkerend kwalitatief en kwantitatief onderzoek naar de Noordelijke arbeidsmarkt met prognoses over arbeidsmarkt ontwikkelingen en ruimte dan wel krapte op de arbeidsmarkt in de aanwezige sectoren.

Het Team

Als kernteam zijn de volgende mensen betrokken bij onze ZZP onderzoeken. Afhankelijk van de onderzoeksvraag kan het team worden uitgebreid.



Jan Dirk Gardenier is directeur van het CAB. Hij heeft een groot netwerk en veel ervaring in economie, sociaal domein en leefbaarheid, dat hij graag inzet om slimme en creatieve oplossingen te bedenken voor grote maatschappelijke veranderingen.



Rik Lukey is sociaal geograaf en heeft zich ontwikkeld tot GIS specialist. Rik kan de arbeidsmarkt en economie snel en adequaat 'op de kaart zetten'. Ruimtelijke analyses bieden nieuwe inzichten en geven richting aan beleid.



Cees Verhagen heeft een achtergrond als infomatiespecialist bij de NOM en is specialist op het terrein van regionale economie, (regionale) innovatie, bedrijventerreinen en productieketens.



Hans van Rijn is bedrijfskundig ingenieur die snel en gemakkelijk informatie kan afleiden uit grote dataverzamelingen, o.a. met behulp van database en GIS-technieken. Hans staat aan de basis van veel arbeidsmarkt-onderzoek.

Deze folder

Deze folder is mogelijk gemaakt door de volgende ZZP'ers:
Ontwerp Mascha van Kempen kvk nr. 57179409,
Fotografie op de voorkant is van Gea Schenk KvK nr. 57114390,
Gefotografeerde is de auteur Vamba Sherif



Het beeld dat door de onderzoekers geschetst wordt is positief. Drenthe is een aantrekkelijke omgeving om te werken als zzp'er. Bovendien blijkt het ondernemerschap een prima route te zijn om de stap te maken van een uitkering naar betaald werk.

*Ard van der Tuuk, Provincie Drenthe
Gedeputeerde financiën, economie en arbeidsmarkt*



CAB GRONINGEN

Martinierkhof 30
9712 JH Groningen
Tel: 050-3115113
cab@cabgroningen.nl
www.cabgroningen.nl